



INVESTICE DO ROZVOJE VZDĚLÁVÁNÍ

VY\_32\_INOVACE\_PŘV\_522

## Houby / test

Autor: Božena Velcová

Použití: 4. ročník

Datum vypracování: 14. 7. 2012

Datum pilotáže: 2. 11. 2012

**Metodika:** Zařazení testu po probraném učivu s ukázkou a využitím souboru v PowerPointu Album našich hub a Houby – naučná část. Žáci pracují samostatně, slabší žáci mohou pracovat ve dvojicích. Ve skupinkách můžeme utvářet pravidla chování pro houbaře a pro chování v lese.

**Anotace:** Poznáváme a ochraňujeme přírodu, neznalostí můžeme ublížit sobě i druhým. I jedlé houby se mohou stát škodlivými a jedovatými pokud se nesprávně skladují.

Základní škola Kladno, Vašatova 1438

*Autorem materiálu a všech jeho částí, není-li uvedeno jinak, je Božena Velcová*

# Člověk a jeho svět

## Umíš rozlišovat houby ? /Kontrolní test/

Metodický list

Předmět: **Přírodověda**

Stupeň a typ vzdělávání: 9 -11 let

**Využití:**Rozšíření učiva

**Klíčové pojmy:***Kompetence – upevňování a rozšiřování  
znaností*

**Pomůcky:***na doplnění lze využít přírodovědné encyklopedie,*

*obrazové přílohy, soubory fotek méně známých*

*hub, obrázky v PowerPointu*

*Test pro žáky + kontrolní test*

### **Popis:**

- 1. Motivace: Ochrana přírody*
- 2. Možnost práce ve dvojicích*
- 3. Význam přírodovědných znalostí pro žáky  
(neznalostí si můžeme ublížit, i když původní záměr byl přírodu poznávat a ochraňovat neznámé)*

## Umíš rozlišovat houby ?

### 1/ Zakresli a popiš základní části těla hříbu

Doplň : Soužití podhoubí s .....

.....

### 2/ Rozdělení hub na :

a) .....

b) .....

c) .....

3/ Čím se houby rozmnožují: .....

#### 4/ Nákres a popis muchomůrky zelené :

a) mladší plodnice

b) starší plodnice

c) podle čeho ji vždy poznáš : .....

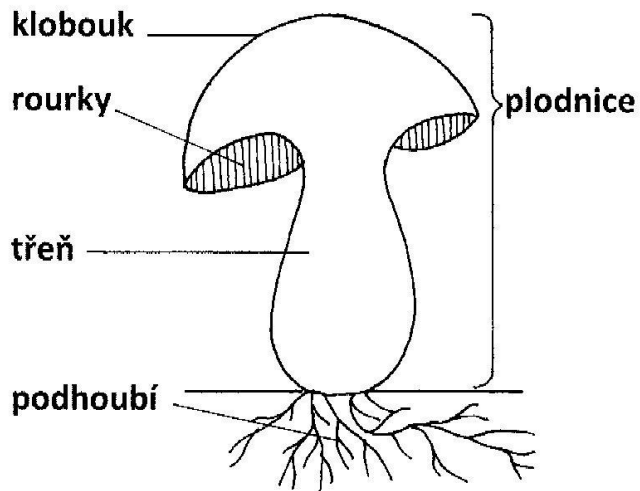
d) proč je nebezpečná : .....

.....

## Přírodověda - učitel

### Umíš rozlišovat houby?

1/ Zakresli a popiš základní části těla hříbu



Doplň: Soužití podhoubí s kořeny stromů ( buků, dubů, smrků) a získávání vody z lesní půdy

2/ Rozdělení hub na :

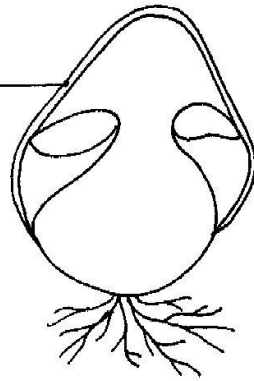
- a) jedlé
- b) nejedlé
- c) jedovaté

3/ Čím se houby rozmnožují : výtrusy

#### 4/ Nákres + popis muchomůrky zelené :

a) Mladší plodnice

plachetka



b) Starší plodnice

klobouk

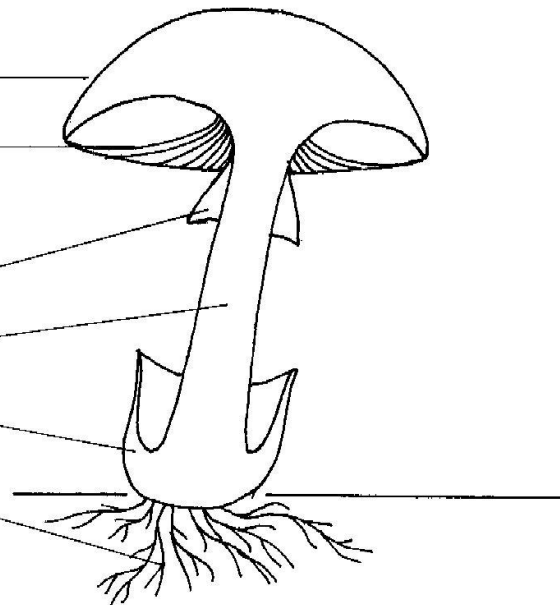
lupeny

prsten

třeň

pochva

podhoubí



c) Podle čeho ji vždy poznáš : má prsten a pochvu

d) Proč je nebezpečná : je smrtelně jedovatá