

LIDSKÁ SÍDLA – obratlovci žijící v lidských příbytcích

Autor: Karel Primas, Mgr.

Použití: 7. třída

Datum vypracování: 20. 1. 2013

Datum pilotáže: 21. 1. 2013

Metodika: krokování využít k postupnému zápisu do sešitu; otázky/úkoly (psané odlišnou barvou i stylem písma) využít k samostatnému zamyšlení žáků o tématu; potřeba systém obratlovců, se kterým budou žáci pracovat; prezentace je vhodná k učebnici *Ekologický přírodopis pro 7. ročník ZŠ a nižší ročníky víceletých gymnázií* od D. Kvasničkové, nakl. Fortuna

Anotace: Prezentace ukazuje příklady obratlovců nacházejících se v lidských sídlech a uvádí o nich několik základních informací. Krokování je vytvořeno tak, aby se jako první zobrazila podoba živočicha; je tak možné zjistit prekoncepty žáků. Srovnává krysu s potkanem a poukazuje na znaky, podle kterých je lze odlišit. Objasňuje pojmy „deratizace“ a „konkurent člověka“ – ukazuje, čím a jak člověku živočichové škodí. Součástí jsou také otázky/úkoly (psané odlišnou barvou i stylem písma), které mají žáka podnítit k přemýšlení o dané problematice; žáci pracují se systémem organismů. Klíčová slova: hlodavec, myš, krysa, potkan, deratizace, konkurent člověka

Základní škola Kladno, Vašatova 1438

Autorem materiálu a všech jeho částí, není-li uvedeno jinak, je Mgr. Karel Primas

LIDSKÁ SÍDLA – organismy provázející člověka

Obratlovci žijící v lidských příbytcích

myš domácí



myš domácí

- ▶ *Najdi systematické zařazení.*
 - třída: savci – řád: hlodavci
- ▶ býložravec
- ▶ rychlá množivost
- ▶ škodí na potravinách

potkan



potkan

- ▶ *Najdi systematické zařazení.*
 - třída: savci – řád: hlodavci
- ▶ všežravec
- ▶ rychlá množivost
- ▶ škodí na potravinách, přenáší původce chorob

krysa

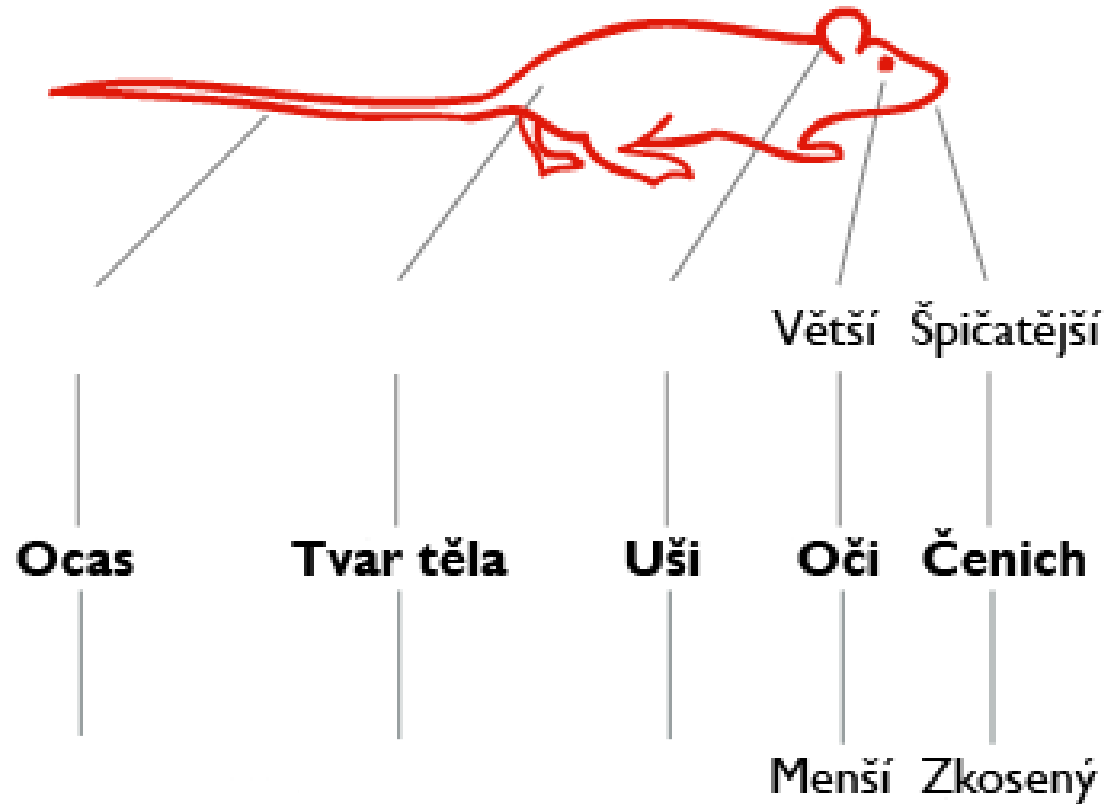


krysa

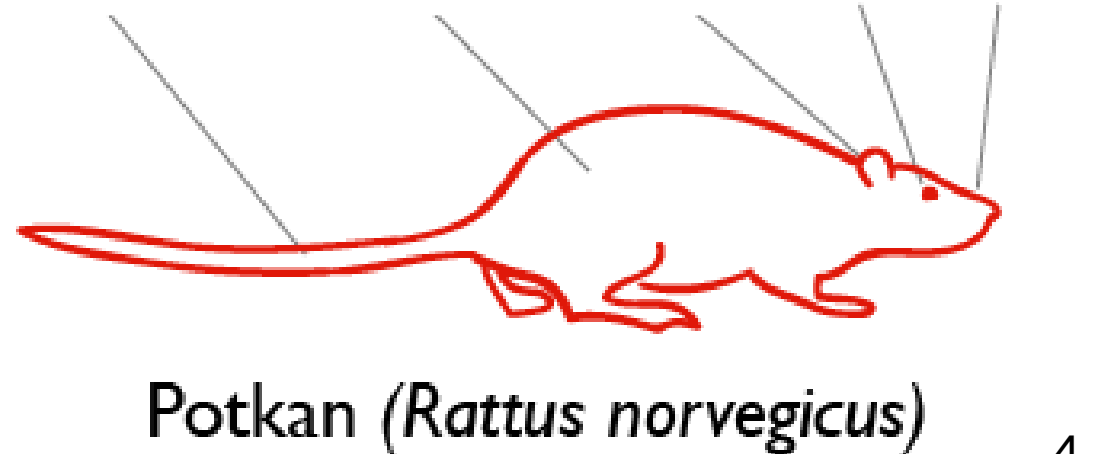
- ▶ *Najdi systematické zařazení.*
 - třída: savci – řád: hlodavci
- ▶ býložravec
- ▶ rychlá množivost
- ▶ škodí na potravinách, přenáší původce chorob (např. blechy nakažené morem)

Životní prostředí: suchá místa – sýpky, půdy, vyšší patra budov...

Krysa obecná (*Rattus rattus*)

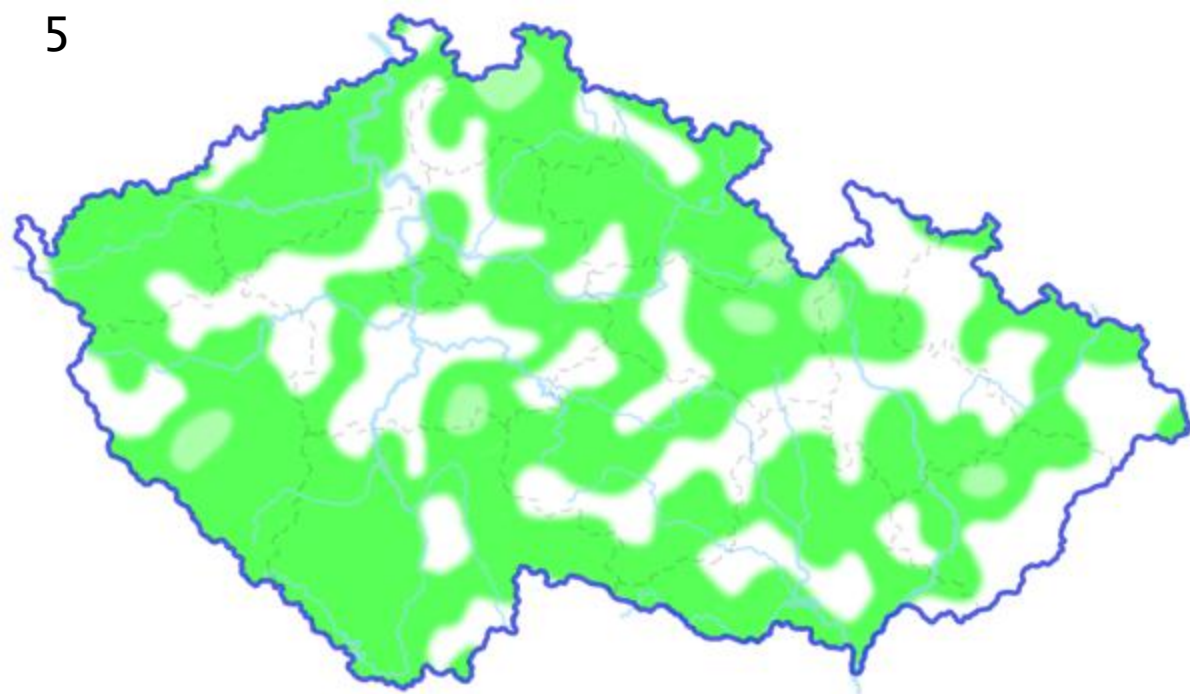


Životní prostředí: vlhká a teplá místa – sklepy, kanalizace, suterény...



Potkan (*Rattus norvegicus*)

5



Rozšíření potkana v ČR

Rozšíření krysy v ČR



6

Pojmy

Pokus se je vysvětlit.

▶ deratizace

- = likvidace hlodavců
- *Proč?*
- Přenáší původce nemocí, škodí na potravě...
- *Jak lze deratizaci provádět?*
- otrávené návnady, chemikálie, pastičky...

▶ konkurent člověka

- = organismus, který člověku konkuruje v nárocích na potravu
- *Jak?*
- „ujídá“ člověku potravu, znehodnocuje ji...
- *Příklady.*
- myš, potěmník, mol...

Použité zdroje

- ▶ 1 – Myš. In: *Wikipedia: the free encyclopedia* [online]. San Francisco (CA): Wikimedia Foundation, 2001– [cit. 20. 1. 2013]. Dostupné z: http://cs.wikipedia.org/wiki/Soubor:House_mouse.jpg
- ▶ 2 – Potkan. In: *Wikipedia: the free encyclopedia* [online]. San Francisco (CA): Wikimedia Foundation, 2001– [cit. 20. 1. 2013]. Dostupné z: <http://cs.wikipedia.org/wiki/Soubor:WildRat.jpg>
- ▶ 3 – Krysa. In: *Wikipedia: the free encyclopedia* [online]. San Francisco (CA): Wikimedia Foundation, 2001– [cit. 20. 1. 2013]. Dostupné z: http://cs.wikipedia.org/wiki/Soubor:Rattus_rattus_01.JPG
- ▶ 4 – Porovnání krysy a potkana. In: *Wikipedia: the free encyclopedia* [online]. San Francisco (CA): Wikimedia Foundation, 2001– [cit. 20. 1. 2013]. Dostupné z: http://cs.wikipedia.org/wiki/Soubor:Rattus_rattus_vs._norvegicus_CS.png
- ▶ 5 – Rozšíření potkana. In: *Wikipedia: the free encyclopedia* [online]. San Francisco (CA): Wikimedia Foundation, 2001– [cit. 20. 1. 2013]. Dostupné z: http://cs.wikipedia.org/wiki/Soubor:Rattus_norvegicus_CZ_distribution_map.png
- ▶ 6 – Rozšíření krysy. In: *Wikipedia: the free encyclopedia* [online]. San Francisco (CA): Wikimedia Foundation, 2001– [cit. 20. 1. 2013]. Dostupné z: http://cs.wikipedia.org/wiki/Soubor:Rattus_rattus_CZ_distribution_map.png