



evropský
sociální
fond v ČR



EVROPSKÁ UNIE



MINISTERSTVO ŠKOLSTVÍ,
MLÁDEŽE A TĚLOVÝCHOVY



OP Vzdělávání
pro konkurenceschopnost

INVESTICE DO ROZVOJE VZDĚLÁVÁNÍ

VY_32_INOVACE_ANJ_6

Neurčitě členy a/an

Autor: Jana Tesaříková

Použití: 5.třída

Datum vypracování: 25.9.2012

Datum pilotáže: 27.9.2012

Anotace: Tato prezentace je určena, jako doplněk k učebnici Project 1 a slouží k zopakování neurčitých členů a/an

Základní škola Kladno, Vašatova 1438

Autorem materiálu a všech jeho částí, není-li uvedeno jinak, je Jana Tesaříková

* Jaké známe dva
neurčitě členy?

A



AN

* Kdy použijeme neurčitý člen?

- 1.) *U počítatelných podstatných jmen v jednotném čísle*
- 2.) *Když chceme vyjádřit „nějaký, jakýsi“*
- 3.) *Když o něčem hovoříme poprvé*
- 4.) *Pokud chceme vyjádřit pouze jednu věc, můžeme nahradit číslovku 1 – členem*

* Kdy použijeme neurčitý člen „A“?

Pokud nám následující slovo začíná na souhlásku, užijeme člen „a“

Př.: a čar

* Kdy použijeme neurčitý člen „AN“?

Pokud nám následující slovo začíná na samohlásku (a, e, i, o, u), užijeme člen „an“

Př.: an apple

* Rozhodni, který člen užiješ u následujících slov

_____ T – shirt

_____ Elephant

_____ Lorry

_____ Computer

_____ Window

_____ Apple

_____ Dog

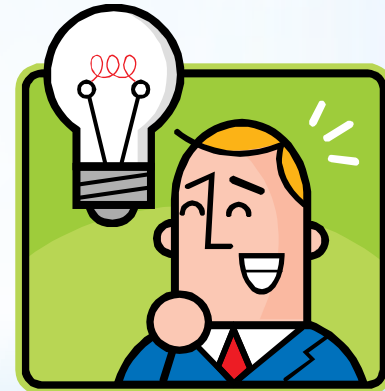
_____ Orange

_____ Plate

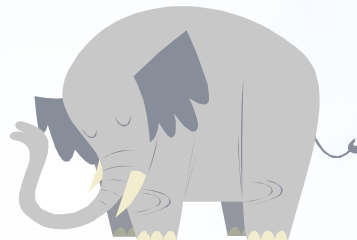
_____ Cat

_____ Door

_____ Mouse



*Napiš, co je na obrázku a doplň člen



 **ŘEŠENÍ**
REFLECTION

* Rozhodni, který člen užiješ u následujících slov

a T – shirt

an Elephant

a Lorry

a Computer

a Window

an Apple

a Dog

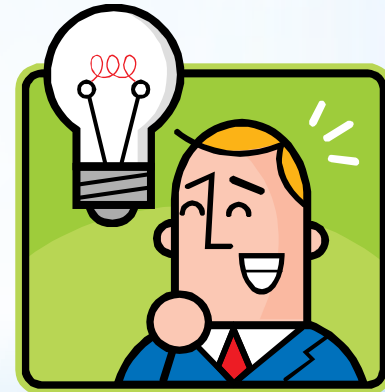
an Orange

a Plate

a Cat

a Door

a Mouse



*Napiš, co je na obrázku a doplň člen



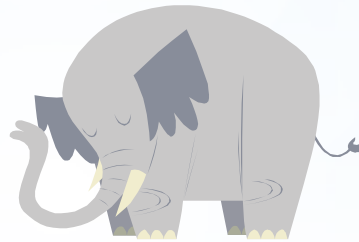
An orange



A jacket



A book



An elephant



An ice-
cream



A bed

* Použité zdroje:

* Obrázky galerie programu MS POWERPOINT 2010