

# Slovní úlohy - procenta

Autor: Miroslava Klosová Mgr.

Použití: 7. ročník

Datum vypracování: 14. 9. 2012

Datum pilotáže: 25. 9. 2012

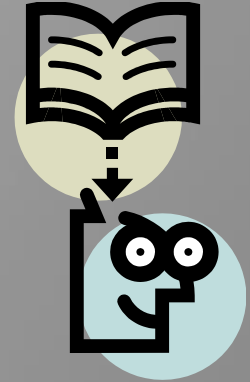
Anotace: Prezentace obsahuje pět slovních úloh s procenty – výpočet procentové části a základu, dvě úlohy jsou typu zdražení či zlevnění zboží, na začátku je zařazeno opakování výpočtu 1 % z celku. U všech úloh je podrobně rozepsán postup včetně zápisu, všude je použitý výpočet přes 1%, postupné odkrývání řešení umožňuje, aby úlohy sloužily buď k výkladu učiva nebo k opakování s možností kontroly postupu a výsledku.

Základní škola Kladno, Vašatova 1438

*Autorem materiálu a všech jeho částí, není-li uvedeno jinak, je Mgr. Miroslava Klosová*

# Opakuji:

- **Jedno procento ze základu je  
jedna setina základu**



- **Zapisujeme**

**1 % základu = 1/100 základu**

- ***Např. :* 1 % z 58 = 58 : 100 = 0,58**

**1 % z 147 = 1,47**

Paní Horová má na záhonu 60 tulipánů, z toho je 30% žlutých. Kolik je na záhonu žlutých tulipánů?

---

Postup:

celkem ..... 60 tulipánů ..... to je 100 %

1 % .....  $60 : 100 = 0,6$

30 % .....  $0,6 \cdot 30 = 18$

---



Na záhonku je 18 žlutých tulipánů.

U břehu je 40 kachen, z toho je 70% mlád'at. Kolik je dospělých kachen?

---

Postup:

celkem ..... 40 kachen ..... to je 100 %

1 % .....  $40 : 100 = 0,4$

70 % .....  $0,4 \cdot 70 = 28$

---

počet dospělých ...  $40 - 28 = 12$

U břehu je 12 dospělých kachen.



28 je počet mlád'at!

Anička utratila za knížku 180 Kč, což bylo 60% jejího kapesného. Jaké má Anička kapesné?

---

Postup:

knížka ..... 180 Kč ..... to je 60 %

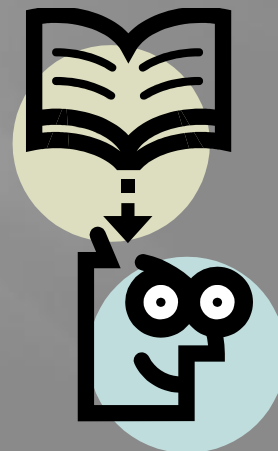
1 % .....  $180 : 60 = 3$  Kč

100 % .....  $3 \cdot 100 = 300$  Kč

---

Aniččino kapesné je 300 Kč.

Neznáme  
základ!!



Konrádovi prodávali chatu, po zlevnění o 15 % ji prodali za 595 000 Kč. Jaká byla původní prodejní cena?

---

Postup:

chata prodána za ..... 595 000 Kč ..... 85 %

1 % .....  $595\ 000 : 85 = 7\ 000$  Kč

100 % .....  $7\ 000 \cdot 100 = 700\ 000$  Kč

---

Po  
zlevnění o  
15 % = to  
je 85 %

Původní cena chaty byla 700 000 Kč.



Akvárium i s vybavením po zdražení o 10 % stojí 1 980 Kč. Jaká byla původní cena akvária?

---

Postup:

akvárium stojí ..... 1 980 Kč ..... 110 %

1 % .....  $1\,980 : 110 = 18$  Kč

100 % .....  $18 \cdot 100 = 1\,800$  Kč

---

Původní cena akvária byla 1 800 Kč.

Po zdražení o 10 % = to je 110 %

