

Živočichové žijící s člověkem

Autor: Božena Velcová

Použití: 4. ročník

Datum vypracování: 2.2.2013

Datum pilotáže: 6.2.2013

Metodika: Jak živočichy třídíme: žáci mohou pracovat ve skupinkách či dvojicích a klást otázky: např. Kde se nejčastěji setkáváme s obratlovcem, jak je dělíme, podle způsobu života, rozmnožování....zajímavostí. Přiřazování obrázků, které k sobě patří – zdůvodňování.

Anotace: Zvířata pro potěšení a užitková nám dělají radost a jsou pro nás zdrojem zábavy i obživy.

Živočichové žijící s člověkem – užitková zvířata a pro potěšení

- **Jak je třídíme?** Nejčastěji se setkáváme s obratlovci, které řadíme mezi obojživelníky, savce, ptáky, plazy a ryby.
- Dále je dělíme - **podle stavby těla** : mohou mít 2 – 4 nohy, křídla, ocas, ploutve
- **Podle pokrytí těla**: kůže peří, srst, šupiny
- **Podle dýchání**: plíce, kůže, žábry
- Kde se vyskytují - **životní prostředí** : na souši, ve vodě
- **Podle rozmnožování** : živá mláďata, vajíčky na souši, vajíčka do vody
- **Podle péče o mláďata**: krmení potravou nebo mlékem, žádná péče, zahřívání vajíček
- **Zajímavosti u živočichů** v přírodě se můžeme v zimě setkat s živočichy, kteří si dovedou sami zvýšit teplotu svého těla: **živočichové se stálou teplotou těla** , / savci – 37° a ptáci-40° / kteří se díky srsti, peří a zásobám tuku dovedou v zimě zahřát, v létě pak ochladit .
- **s proměnlivou teplotou těla** / obojživelníci, hmyz, plazi, ryby a pavouci/ ti s příchodem zimy zalezou do úkrytu, přestávají přijímat potravu a jejich těla zůstanou ve stavu strnulosti až do jara, kdy se znovu probouzí k životu.
- **Užitková zvířata** – pěstujeme ve velkochovech i doma pro jejich maso, vejce, peří, kůži....
- **Živočichy pro potěšení** – máme často od dětství, kdy jsme mohli pozorovat jejich vývoj od vajíček až po dospělost (želvy, žáby, rybičky, ptáky..) nebo od narozených mláďat (většinou štěňat, koťat, morčat..)

Živočichové

Utvoř dvojice, přiřazuj k obrázkům



Zvíře chované pro maso

Zvíře pro potěšení

Zvíře pro potěšení - vyber



Užitečný a škodlivý hmyz

utvoř dvojice



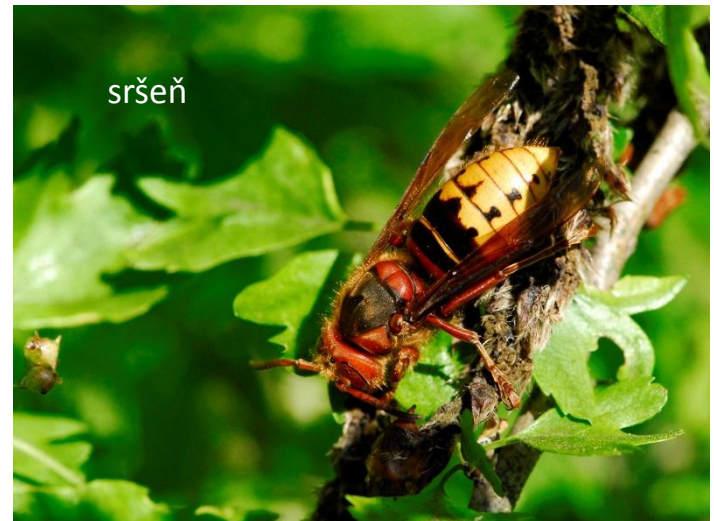
slunéčko



včela



housenka



sršeň

Plemena psů - hádej



teriér



Plemena psů - hádej

pekingský palácový psík



oříšek - kříženec



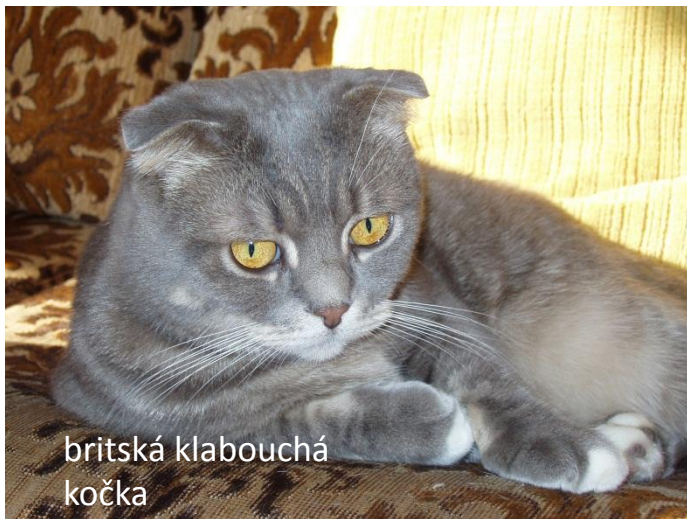
rottweiler



Plemena koček – urči je



Plemena koček – *urči je*



britská klabouchá
kočka



kočka domácí

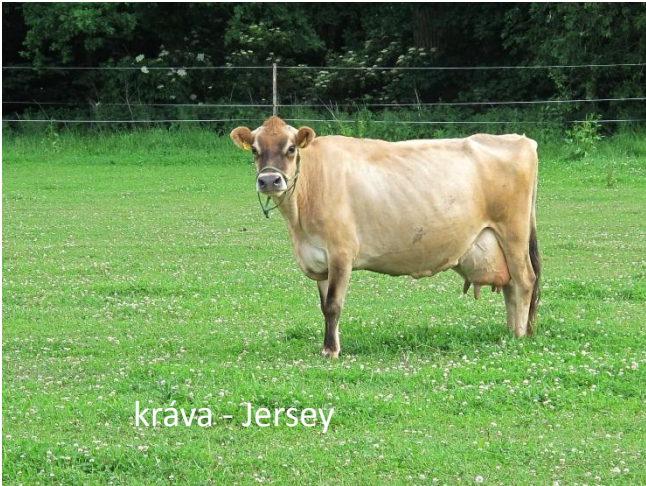


kočka křížená



kočka divoká

Živočich chovaný pro vejce a maso



kráva - Jersey



kachna s mládřaty



prase se selátky



kohout se slepicemi

Živočich chovaný pro maso, srst a kůži

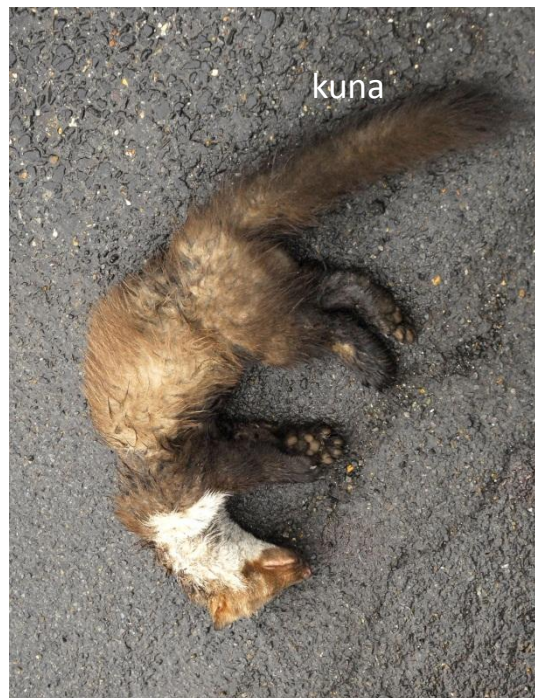


jehňátko

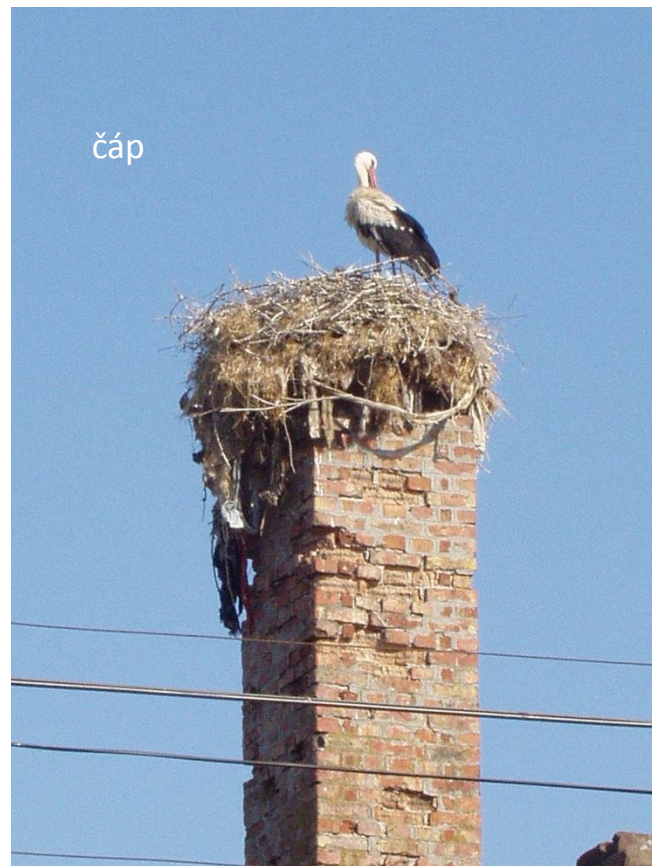


berani a ovce

Nebezpečný živočich - řekni proč



Ptáci u našich domovů



Zvířata pro potěšení – alergikům

morčátka



Domáci mazlíčci



Ptačí mláďata

