



evropský  
sociální  
fond v ČR



EVROPSKÁ UNIE



MINISTERSTVO ŠKOLSTVÍ,  
MLÁDEŽE A TĚLOVÝCHOVY



OP Vzdělávání  
pro konkurenceschopnost

INVESTICE DO ROZVOJE VZDĚLÁVÁNÍ

VY\_32\_INOVACE\_PŘV\_537

# Zkus určit druh brouka /test

Autor: Božena Velcová

Použití: 4. ročník

Datum vypracování: 28. 3. 2013

Datum pilotáže: 10. 5. 2013

**Anotace:** Poznávání, určování a rozlišování brouků. Jejich chování, respekt vůči nim a ochrana.

**Metodika:** V předchozí hodině byly zařazeny do výuky ukázkové a entomologické krabice s našimi nejznámějšími brouky; rovněž se děti mohly podívat na Album našich brouků v PowerPointu. Jejich tvar těla a velikost souvisí s tím kde, a jak žijí a čím se živí. Čím jsou pro nás užiteční a škodliví.

Základní škola Kladno, Vašatova 1438

Autorem materiálu a všech jeho částí, není-li uvedeno jinak, je Božena Velcová.

# Člověk a jeho svět

## **BROUCI**

Metodický list

**Předmět:** Přírodověda

**Ročník:** IV.

**Využití:** doplnění učiva

**Klíčové pojmy:** Kompetence – poznávání brouků

***Pomůcky:** pomocí obrázku v PowerPointu, Alba našich brouků,*

Ukázkové a určovací entomologické krabice

**Popis:**

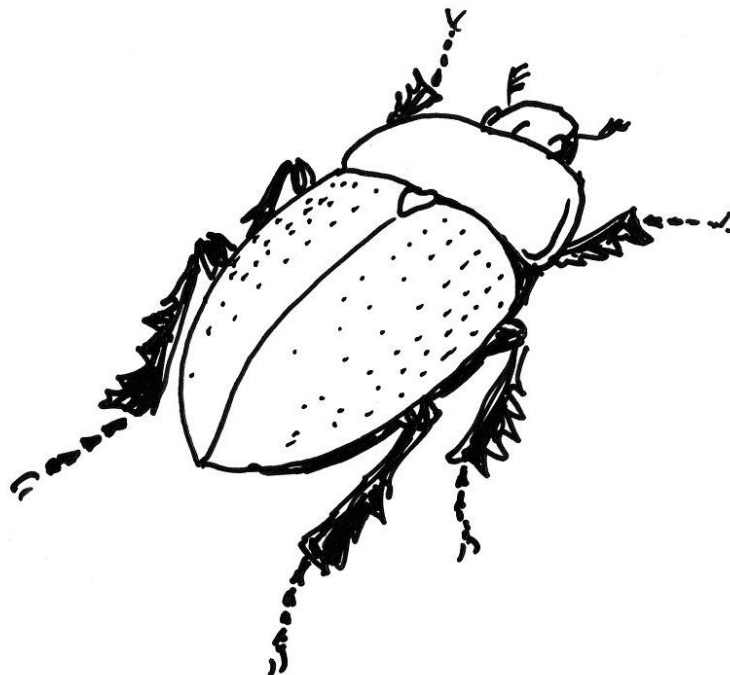
**Motivace** : *Poznávání, určování a rozlišování brouků. Jejich chování, respekt vůči nim a ochrana.*

1. Ukázka a zařazování brouků
2. Určování brouků
3. Užiteční a škodliví brouci
4. Zajímavosti – Kde a jak žijí?
5. Čím se živí ?
6. Zajímavý test – Umím zařadit brouka do jeho druhu?

Zkus určit brouka - jeho druh

*malý test pro žáky*

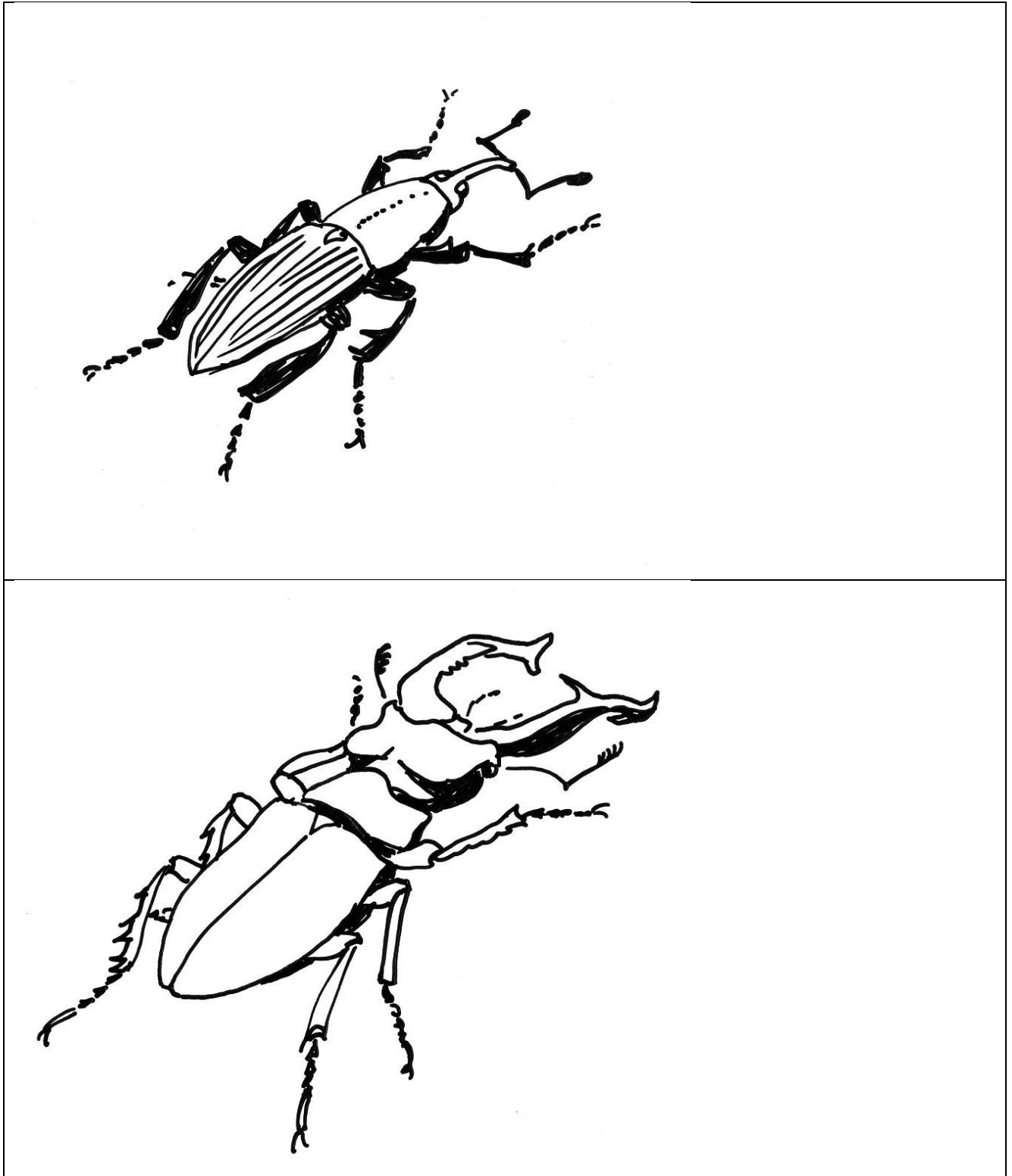
vyber si z těchto druhů: střevlík, tesařík, nosatec, roháč, zlatohlávek, chrobák



**Zkus určit brouka - jeho druh**

*malý test pro žáky*

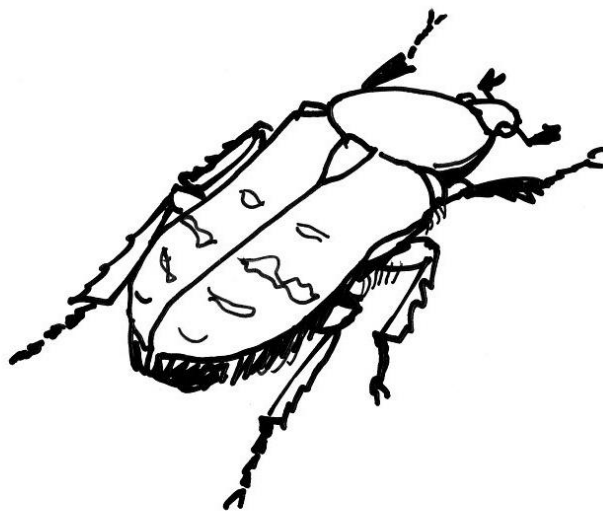
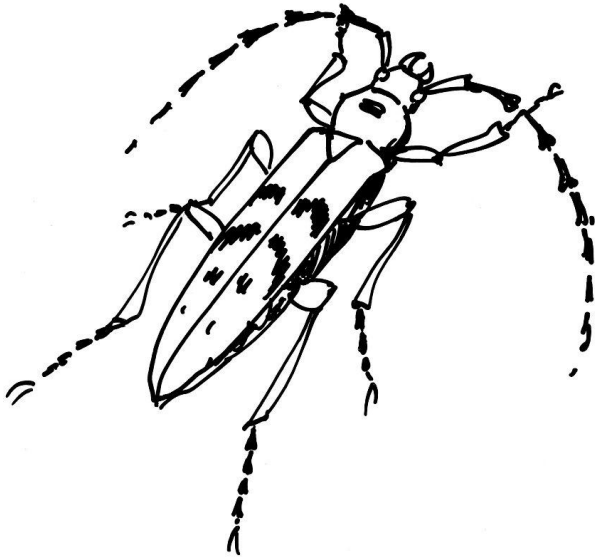
**vyber si z těchto druhů:** střevlík, tesařík, nosatec, roháč, zlatohlávek, chrobák



## Zkus určit brouka - jeho druh

*malý test pro žáky*

vyber si z těchto druhů: střevlík, tesařík, nosatec, roháč, zlatohlávek, chrobák



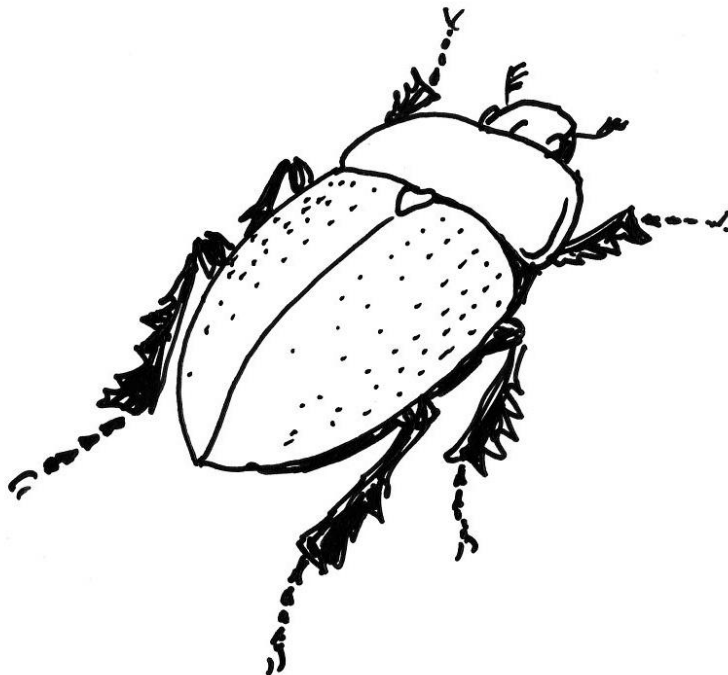
## Zkus určit brouka - jeho druh

*/ kontrolní list /*

**vyber si z těchto druhů:** střevlík, tesařík, nosatec, roháč, zlatohlávek, chrobák



střevlík

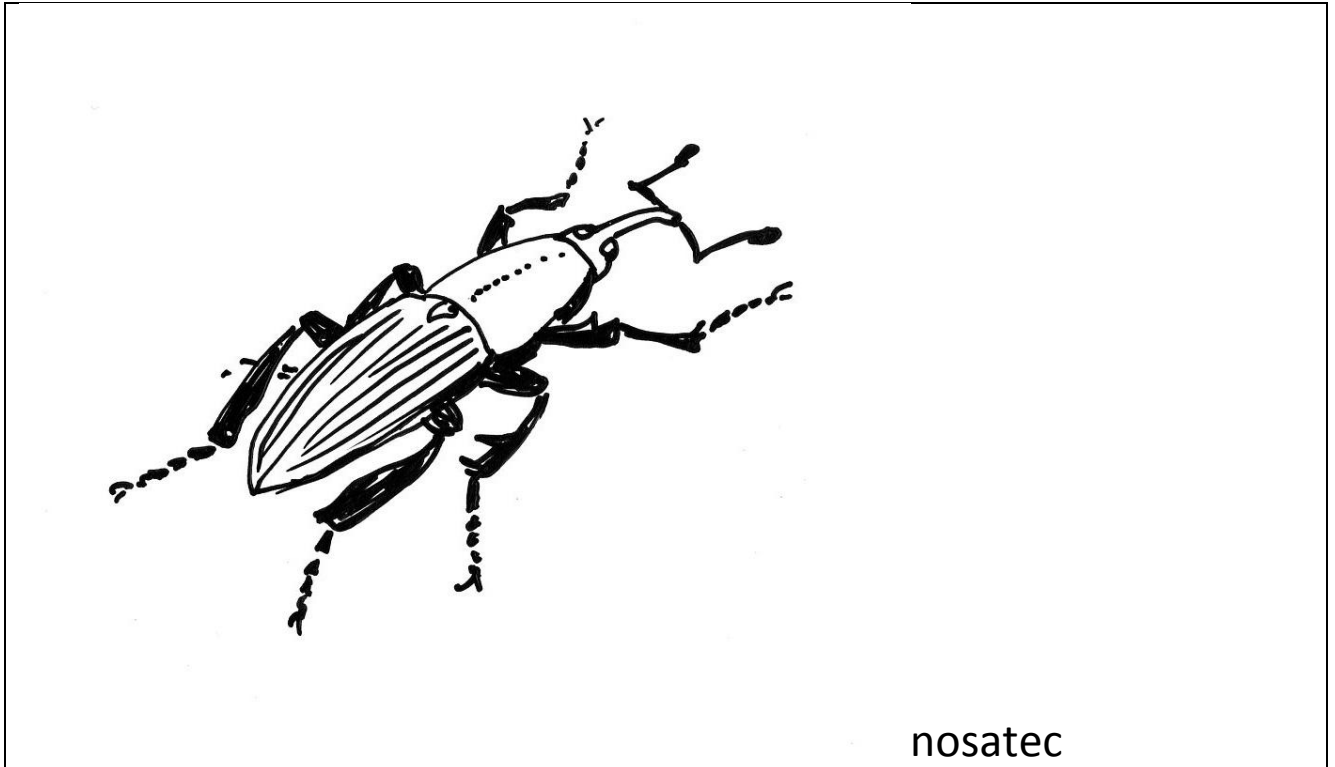


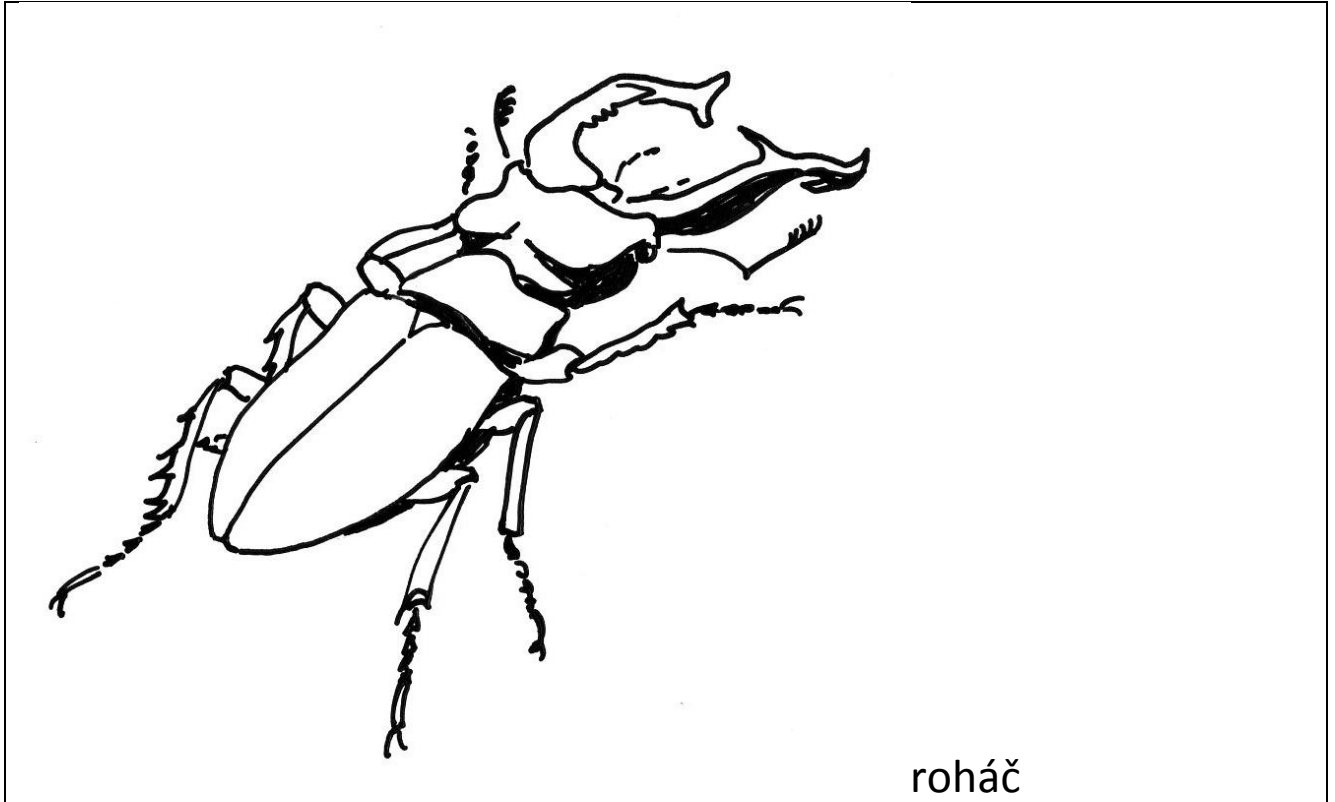
chrobák

**Zkus určit brouka** - jeho druh

*/ kontrolní list /*

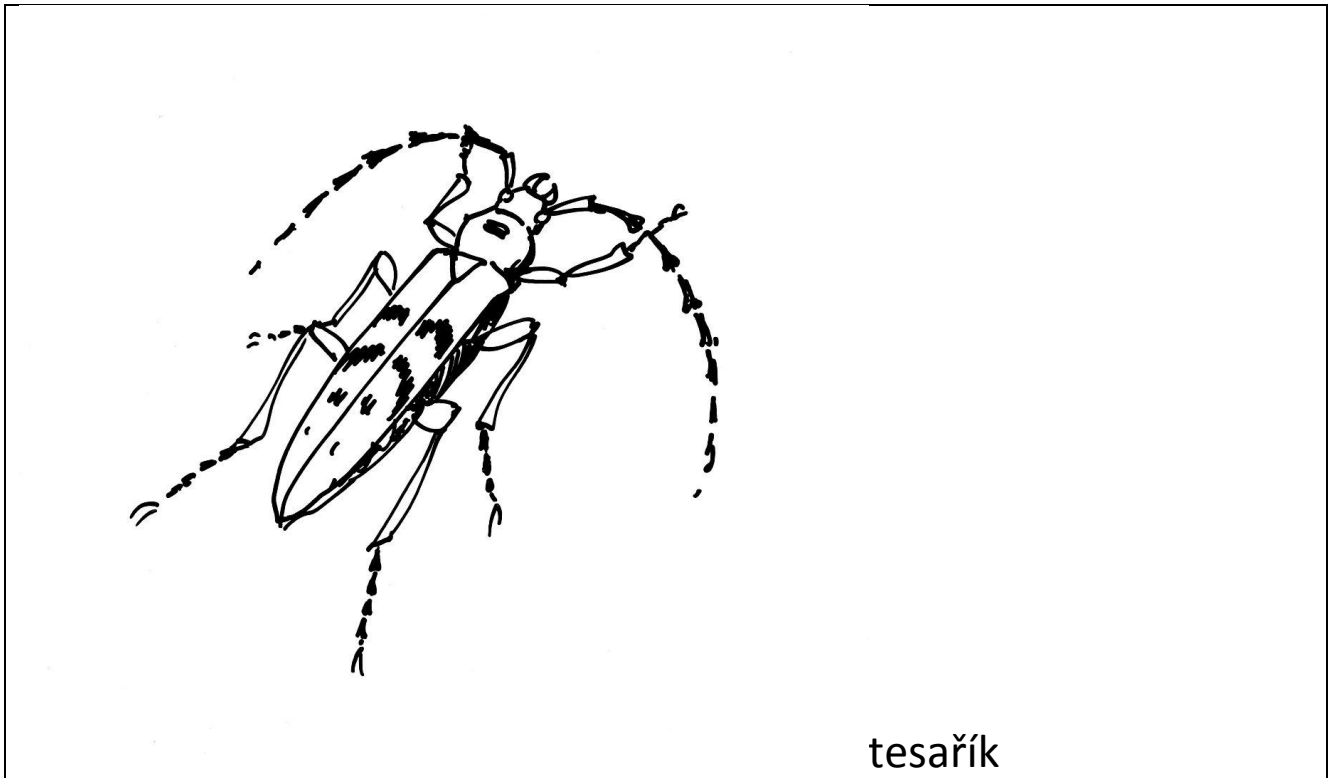
**vyber si z těchto druhů:** střevlík, tesařík, nosatec, roháč, zlatohlávek, chrobák





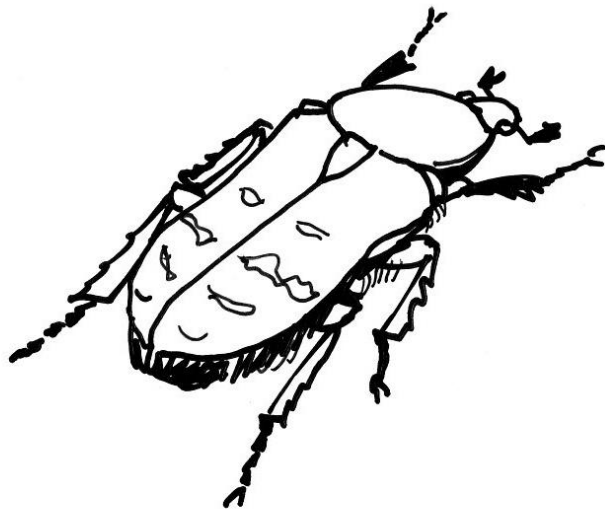
roháč

**vyber si z těchto druhů:** střevlík, tesařík, nosatec, roháč, zlatohlávek, chrobák



tesařík





zlatohlávek